

Tratti d'alveo da mantenere attraverso una periodica rimozione di rifiuti in alveo

Comune interessato dall'intervento

USSEAUX

Inquadramento territoriale

intervento localizzato lungo il Rio Assietta a monte dell'abitato di Pourrieres a quota di 1390 m sino a quota 1810 m s.l.m.

Descrizione intervento

taglio della vegetazione arborea in alveo e nei bordi, eliminazione delle piante morte e/o scalzate o in stato precario. Il materiale andrà accatastato in zona di sicurezza sia per fenomeni di esondazione che per incendio. In sintesi l'area di intervento localizzata tra il ponte sul rio Assietta (SR 23) e la vasca di carico dell'acquedotto. (Intervento previsto avente estensione di circa 400 ml per 5,00 di larghezza)

COMPUTO METRICO 1° BIENNIO

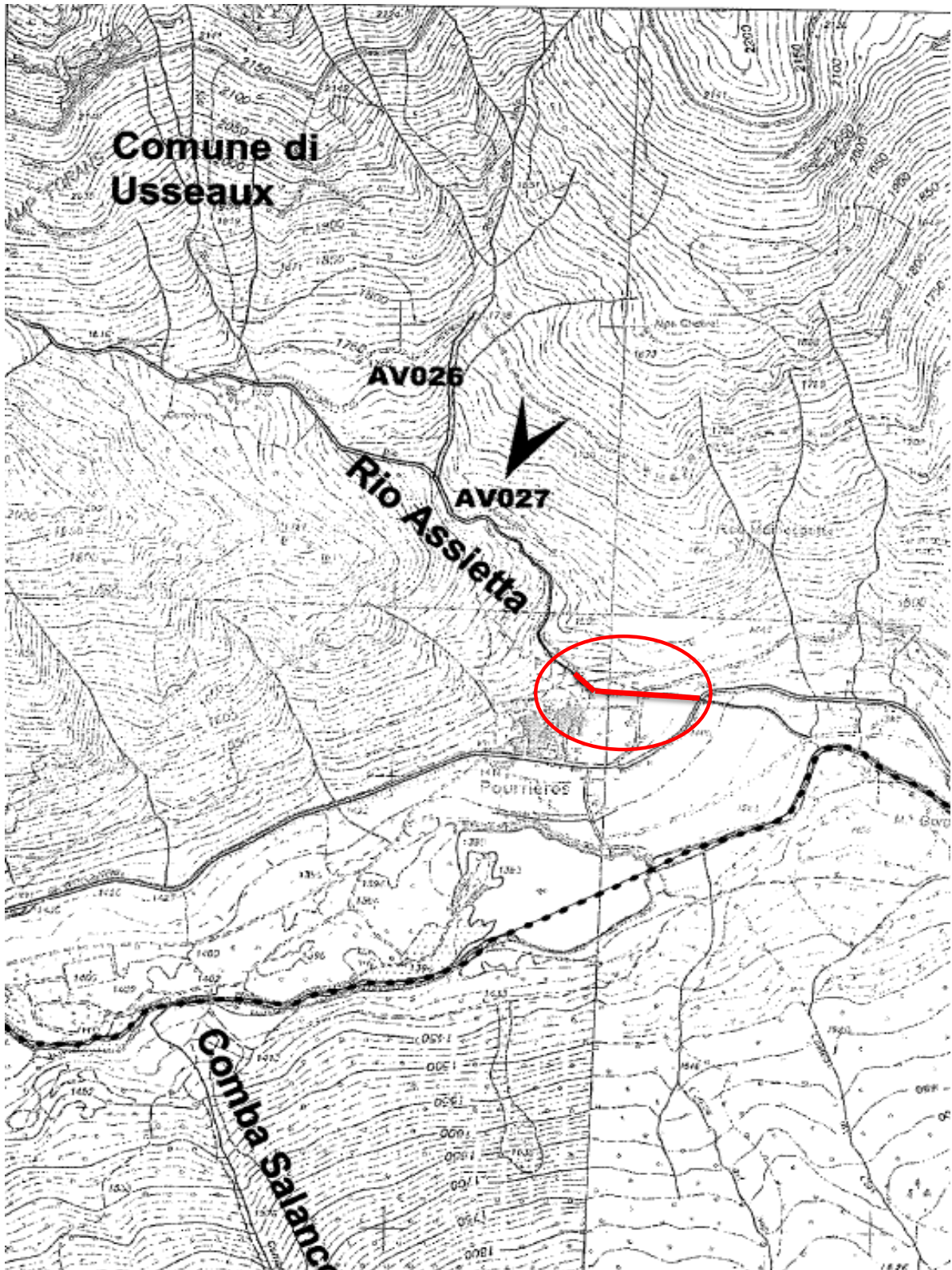
Codice E.P.	Voce di E.P.	freq.	Prezzo u.	u.m.	quantità	importo
	Operaio comune	0	€ 30,50	h	-	€ -
	Operaio qualificato	0	€ 28,83	h	-	€ -
	Operaio Specializzato	0	€ 24,14	h	-	€ -
Analisi Prezzi	Taglio di vegetazione arborea spontanea, cespugliosa ed arborea (con diametro fino a 20 cm a 1,3 m dal suolo) da eseguirsi a mano	1	€ 4,64	m ²	2.000,00	€ 9.280,00
					-	€ -
						€ -
					-	€ -
						€ 9.280,00

QUADRO ECONOMICO

Importo lavori	€	9.280,00
Oneri per la sicurezza	€	278,40
Totale lavori	€	9.558,40
IVA 22% su totale lavori	€	2.102,85
Totale 1	€	11.661,25
Spese Tecniche interne e art. Dlgs 50/2016	€	191,17
Iva su Spese tecniche 22%	€	-
Totale 2	€	191,17
arroton, imprevisti	€	147,58
TOTALE costo intervento	€	12.000,00

Usseaux luglio 2017

LOCALIZZAZIONE INTERVENTO



il tecnico comunale

Massimo ALISIO